



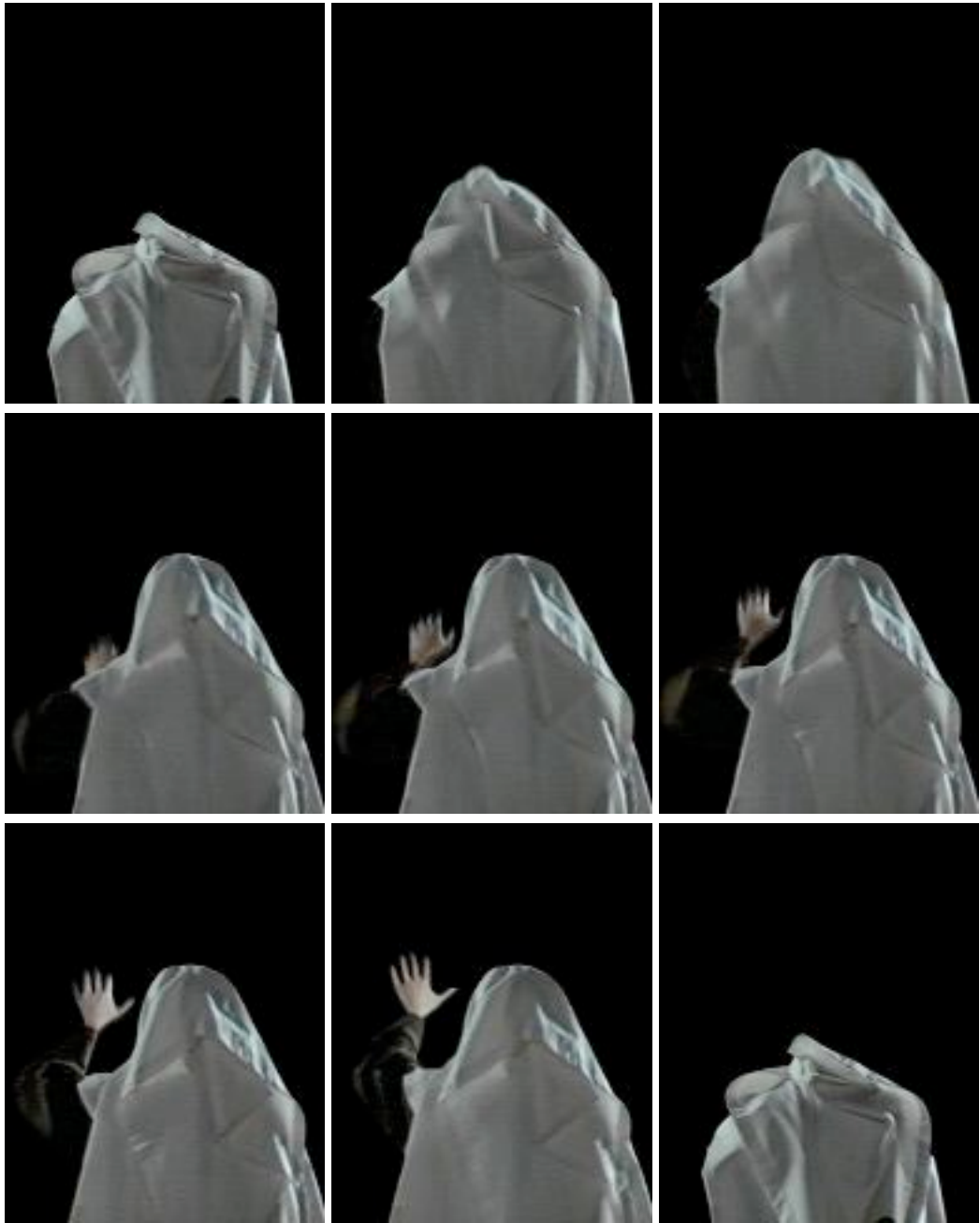
Stabat Mater

1 LCD Flachbildschirm 4:3 17" mit integriertem DVD Player
1 DVD ohne Ton

Der Monitor wird hochkant an die Wand, wie ein Gemälde gehängt. (s. Seiten 2–3)

Verpackung: 48 x 70 x 32 cm **Gewicht:** 10 Kg

Versicherungswert: 500€



Zubehör / Accessory

Wandhalter für LCD / TFT (VESA)

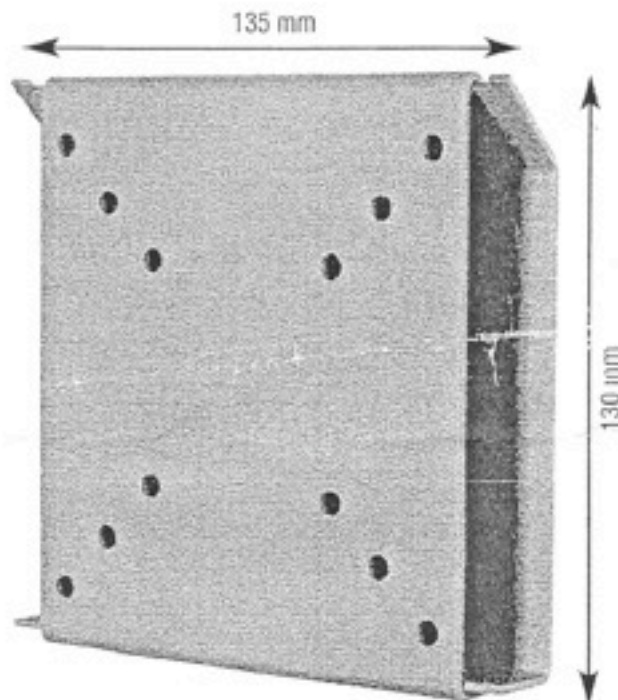
wall mount for LCD / TFT (VESA)

Mini V (max. 25 kg / 10 – 30")

Klicksystem, flacher Wandabstand 20 mm, VESA Norm 50, 75, 100, Silber

plug-in system, flat wall distance 20 mm, VESA Norm 50, 75, 100, silver

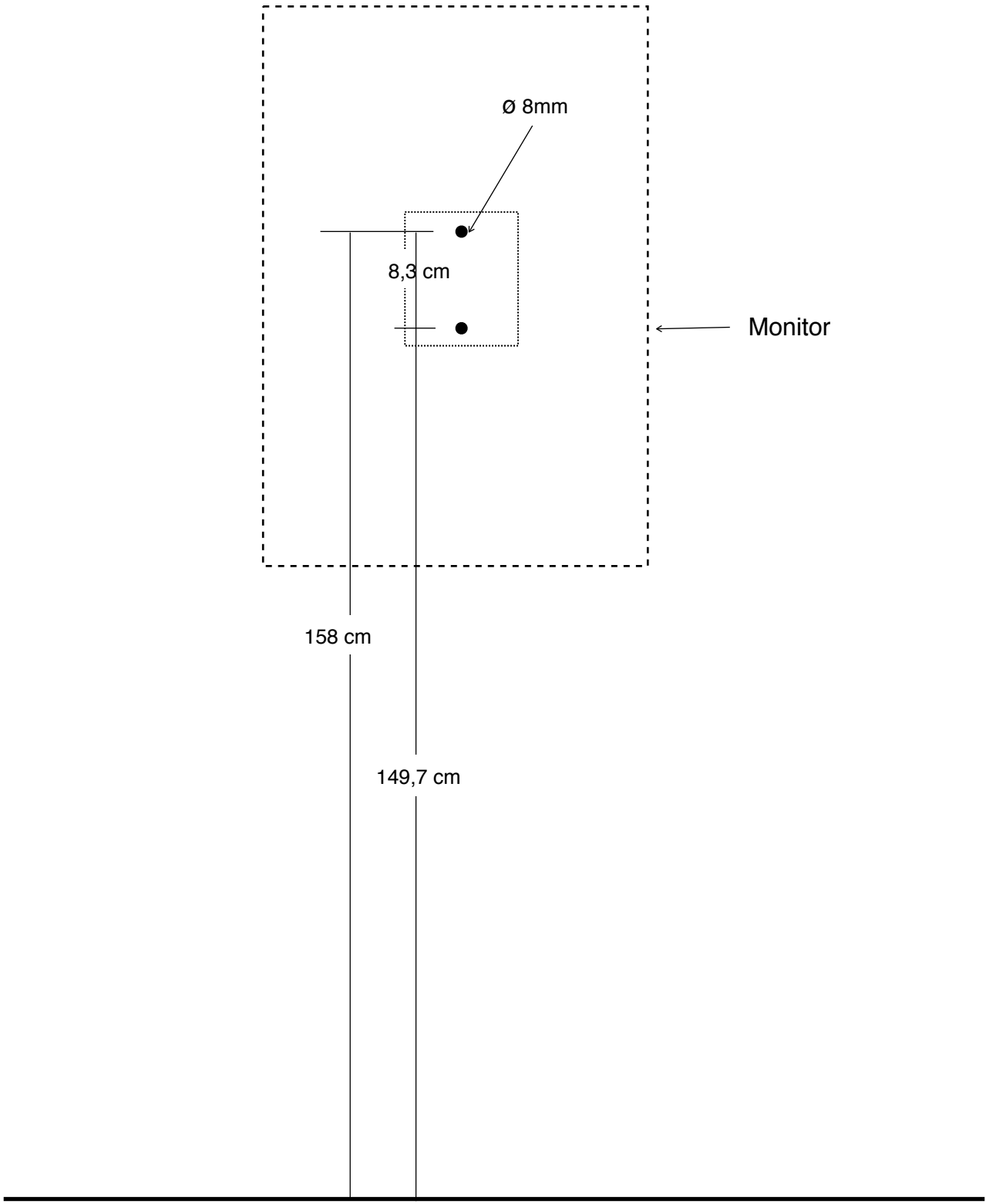
Zubehör:

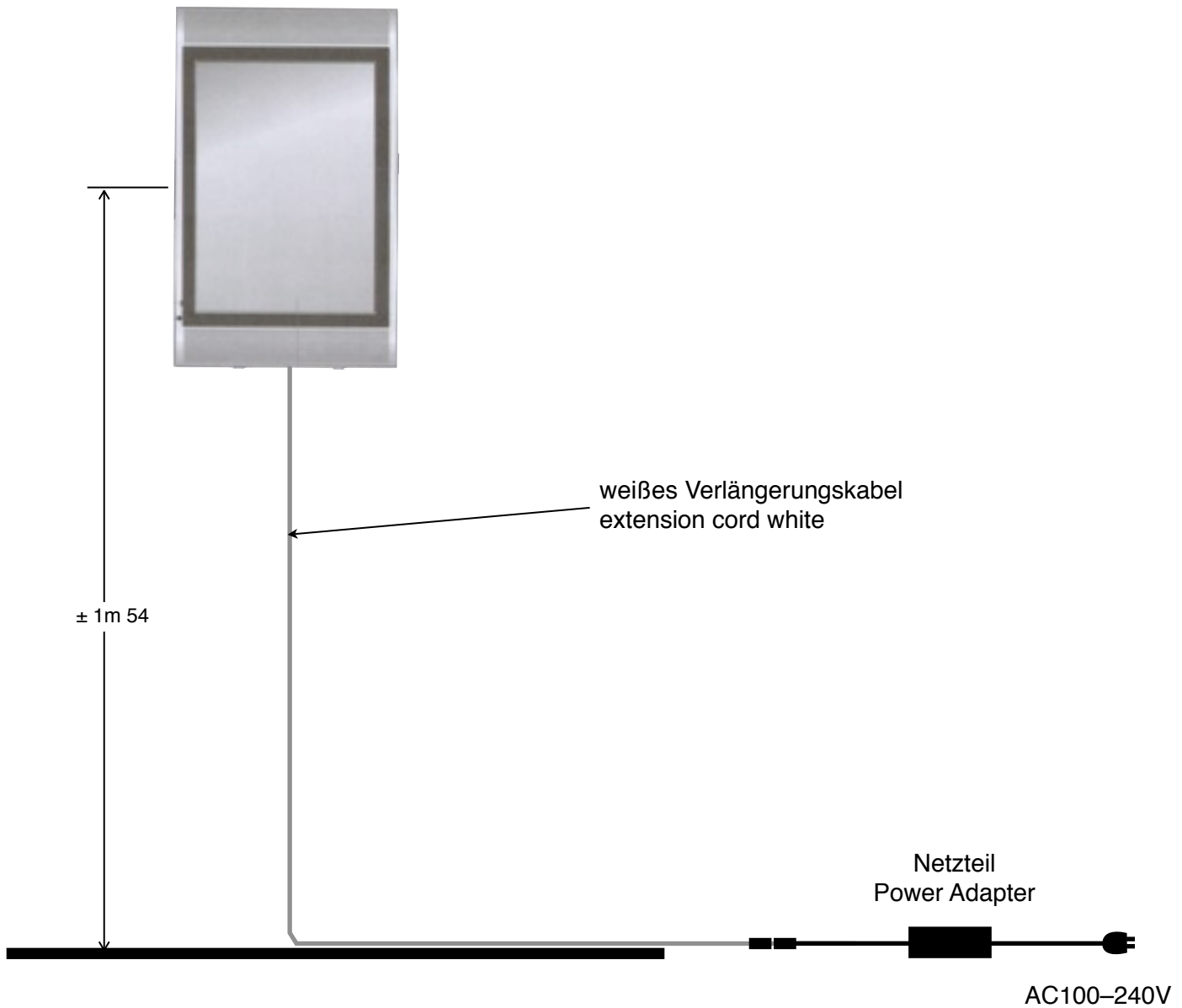


Wandmontage:

- 2 x Schrauben / screws M6 x 50
- 2 x Dübel / dowel M8 x 40

- komplette Montage (Zusammenbau, Anbringen des Geräts an die Halterung) darf nur von fachkundigem Personal ausgeübt werden
- complete assembly (affix the appliance to the holder etc.) must be arranged only by competent employees





Wenn eine Steckdose an der Decke ist, sollte das Kabel von oben kommen.

In beiden Fällen ist es wichtig, dass das Netzteil nicht sichtbar ist.

If a plug socket is close to the ceiling, the cable should come from above.

In both cases the power pack shouldn't be visible.



1. SOURCE button

Press to shift modes among DVD, TV, SCART, Composite, S-VIDEO, VGA.

2. MENU button

Press to enter the system setup menu in the related mode.

3. CH + / -button

Press to select channels forward and backward.

4. VOL-/+ button

Press to decrease or increase the volume.

5. PLAY button

Press to start playback under DVD mode.

6. Stop button

Press to stop playback. then press the PLAY button to resume normal playback under DVD mode.

Press the STOP button twice repeatedly to stop completely.

7. EJECT button

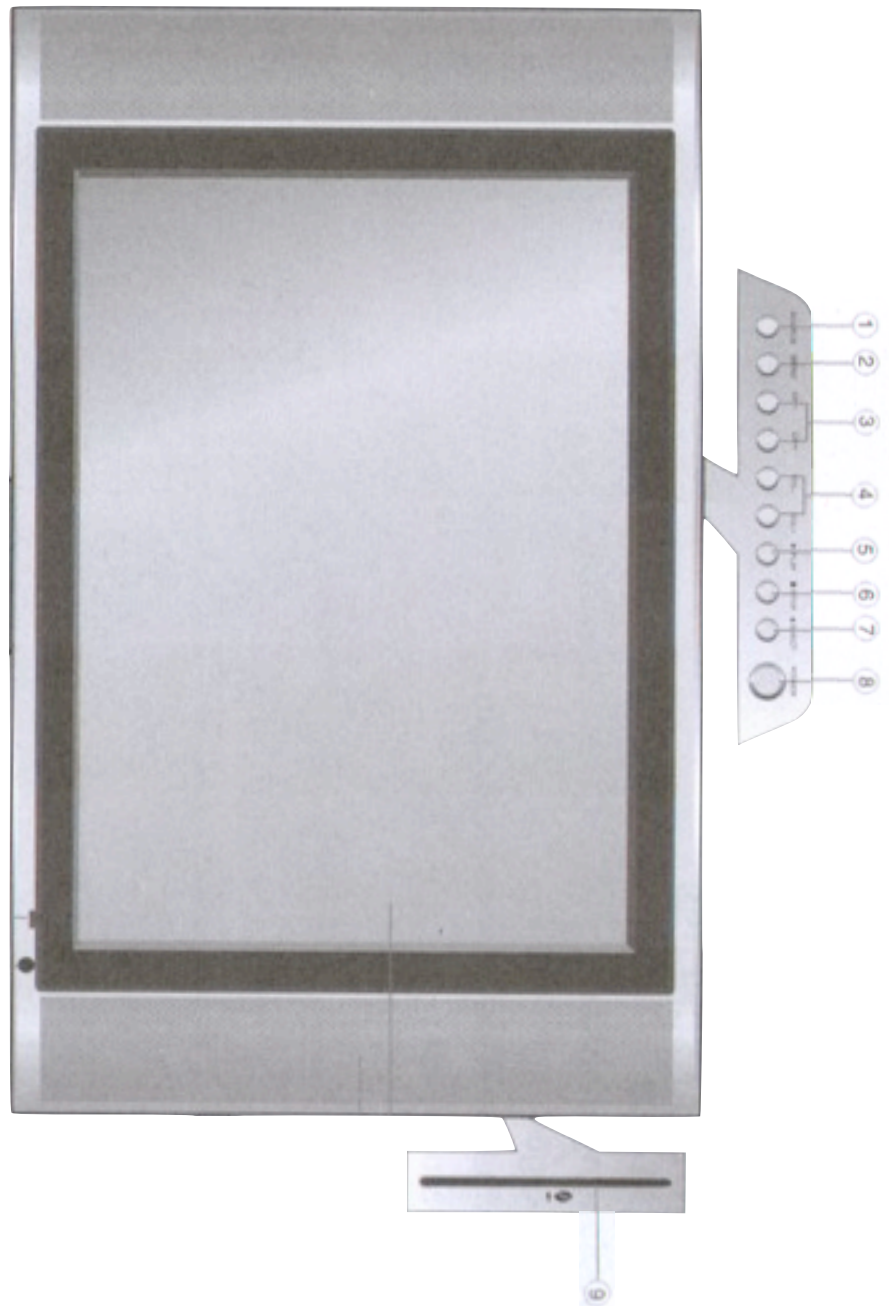
Press to eject the disc out.

8. POWER button

Press to access to or exit from the STANDBY mode.

9. Disc Loading Slot

Used for loading discs in.



1. SOURCE-Taste

Drücken, um zwischen den Modi DVD, TV, AUX, SCART VIDEO, SCART RGB, S-VIDEO und PC zu wechseln.

2. MENU-Taste

Gleiche Funktion wie LCD SETUP-Taste auf der Fernbedienung.

3. CH \updownarrow Taste

Drücken, um vorwärts und rückwärts die Kanäle zu wechseln. Im TV-Modus gleiche Funktion wie \blacktriangle , \blacktriangledown Richtungstaste im LCD Setup-Menü.

4. VOL \updownarrow Taste

Drücken, um die Lautstärke zu verringern oder zu erhöhen.

Gleiche Funktion wie \blacktriangleright , \blacktriangleleft Richtungstaste wenn im LCD Setup-Menü.

5. PLAY-Taste

Drücken, um im DVD-Modus die Wiedergabe zu starten.

6. Stop

Drücken, um die Wiedergabe zu stoppen, dann die PLAY-Taste drücken, um im DVD-Modus die normale Wiedergabe fortzusetzen. Zum vollständigen Abbrechen der Wiedergabe die STOP-Taste **zweimal** hintereinander drücken.

7. EJECT-Taste

Drücken, um im DVD-Modus die Disc auszuwerfen.

8. POWER-Taste

Drücken, um den STANDBY-Modus zu aktivieren oder zu beenden.

9. Slot zum Einlegen der Disc

Zum Einlegen des Disc.