



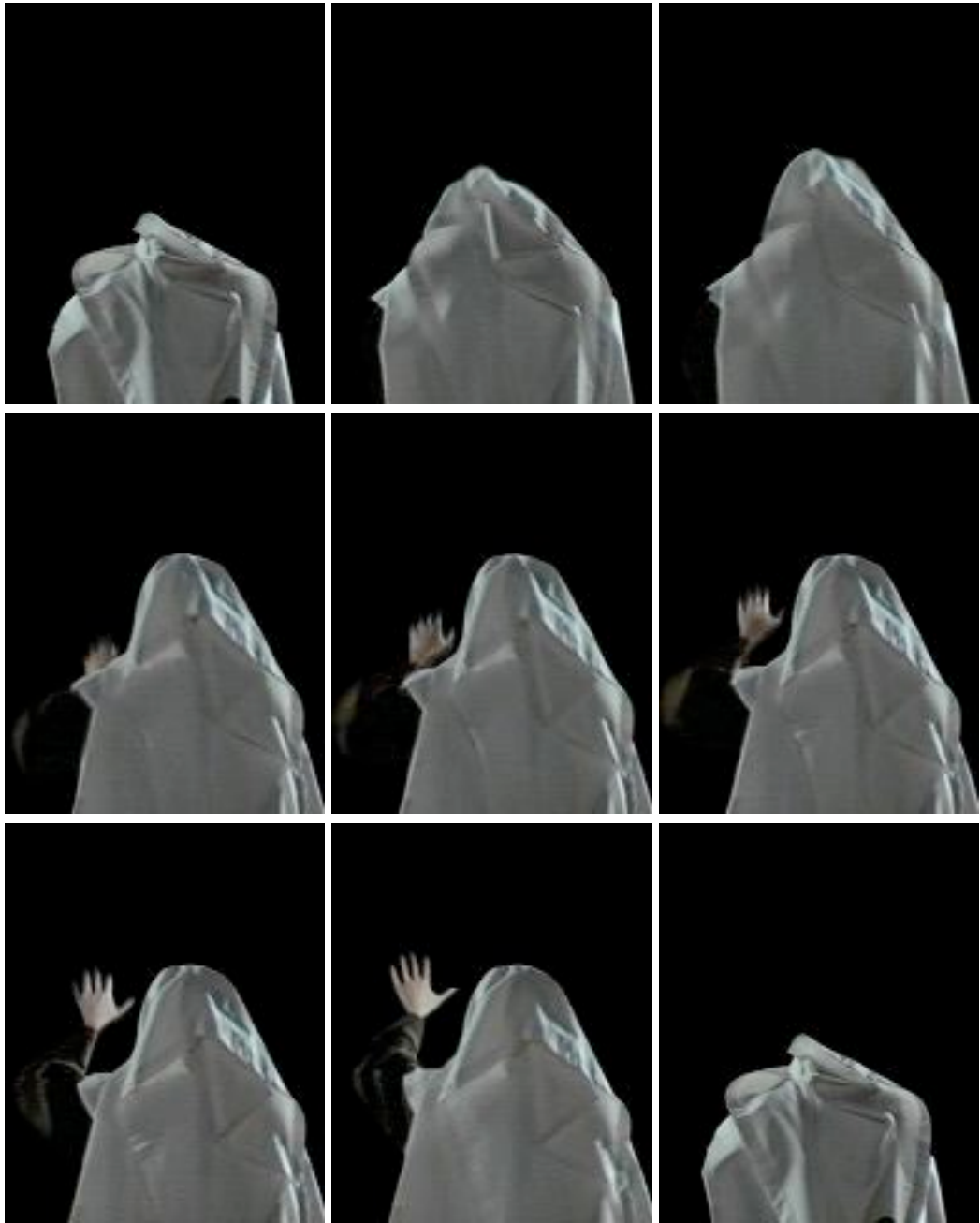
# Stabat Mater

1 LCD Flachbildschirm 4:3 17" mit integriertem DVD Player  
1 DVD ohne Ton

Der Monitor wird hochkant an die Wand, wie ein Gemälde gehängt. (s. Seiten 2–3)

**Verpackung:** 48 x 70 x 32 cm **Gewicht:** 10 Kg

**Versicherungswert:** 500€



## Zubehör / Accessory

### Wandhalter für LCD / TFT (VESA)

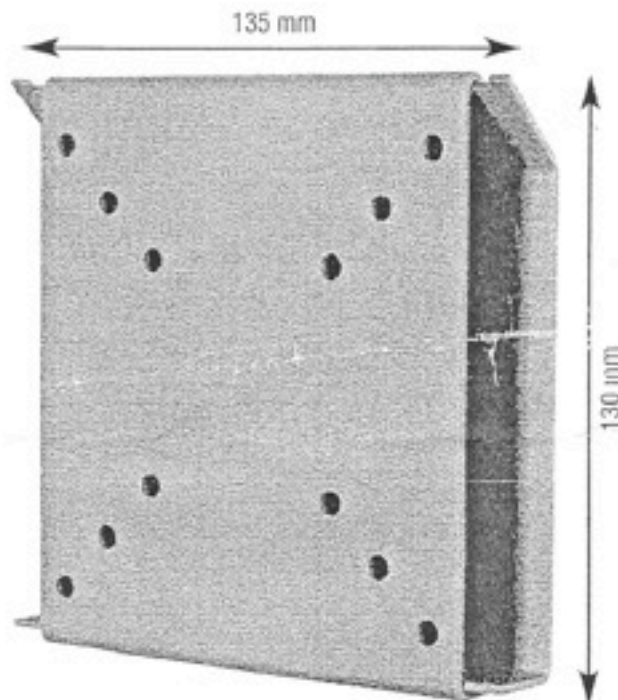
### wall mount for LCD / TFT (VESA)

Mini V (max. 25 kg / 10 – 30")

Klicksystem, flacher Wandabstand 20 mm, VESA Norm 50, 75, 100, Silber

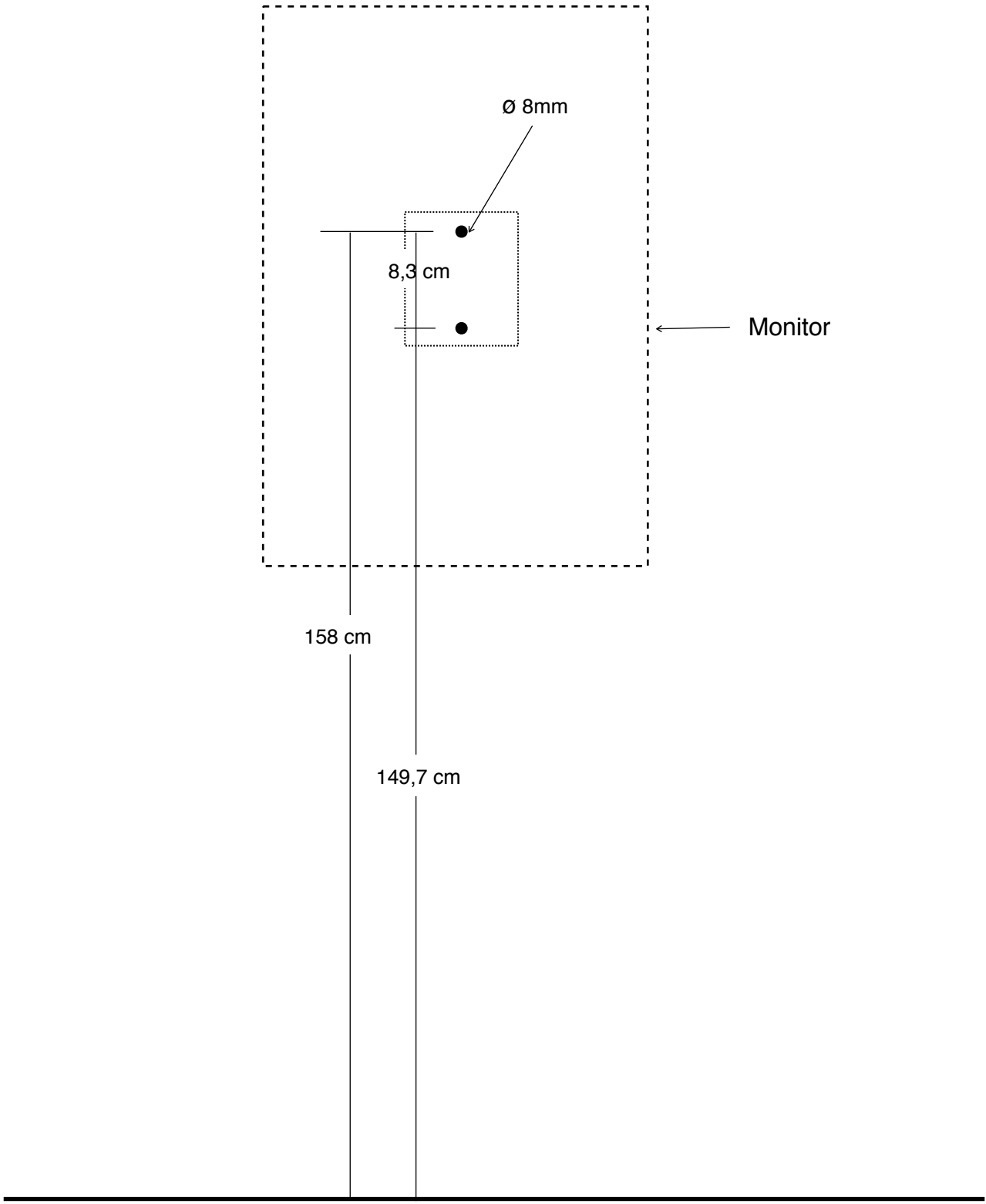
plug-in system, flat wall distance 20 mm, VESA Norm 50, 75, 100, silver

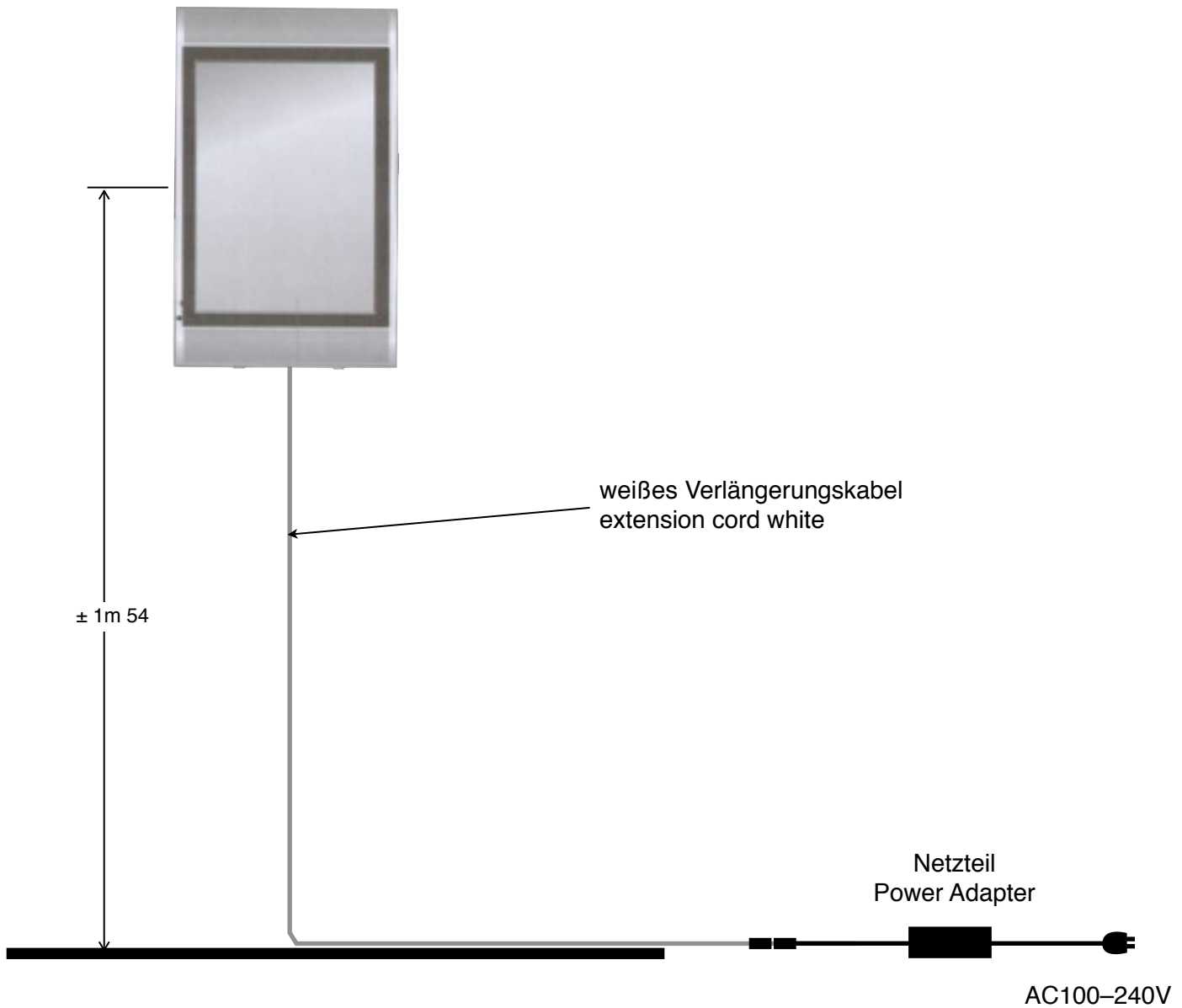
Zubehör:



Wandmontage:

- 2 x Schrauben / screws M6 x 50
- 2 x Dübel / dowel M8 x 40
  
- komplette Montage (Zusammenbau, Anbringen des Geräts an die Halterung) darf nur von fachkundigem Personal ausgeübt werden
- complete assembly (affix the appliance to the holder etc.) must be arranged only by competent employees





Wenn eine Steckdose an der Decke ist, sollte das Kabel von oben kommen.

**In beiden Fällen ist es wichtig, dass das Netzteil nicht sichtbar ist.**

If a plug socket is close to the ceiling, the cable should come from above.

**In both cases the power pack shouldn't be visible.**



### 1. SOURCE button

Press to shift modes among DVD, TV, SCART , Composite, S-VIDEO, VGA.

### 2. MENU button

Press to enter the system setup menu in the related mode.

### 3. CH + / -button

Press to select channels forward and backward.

### 4. VOL-/+ button

Press to decrease or increase the volume.

### 5. PLAY button

Press to start playback under DVD mode.

### 6. Stop button

Press to stop playback. then press the PLAY button to resume normal playback under DVD mode.

Press the STOP button twice repeatedly to stop completely.

### 7. EJECT button

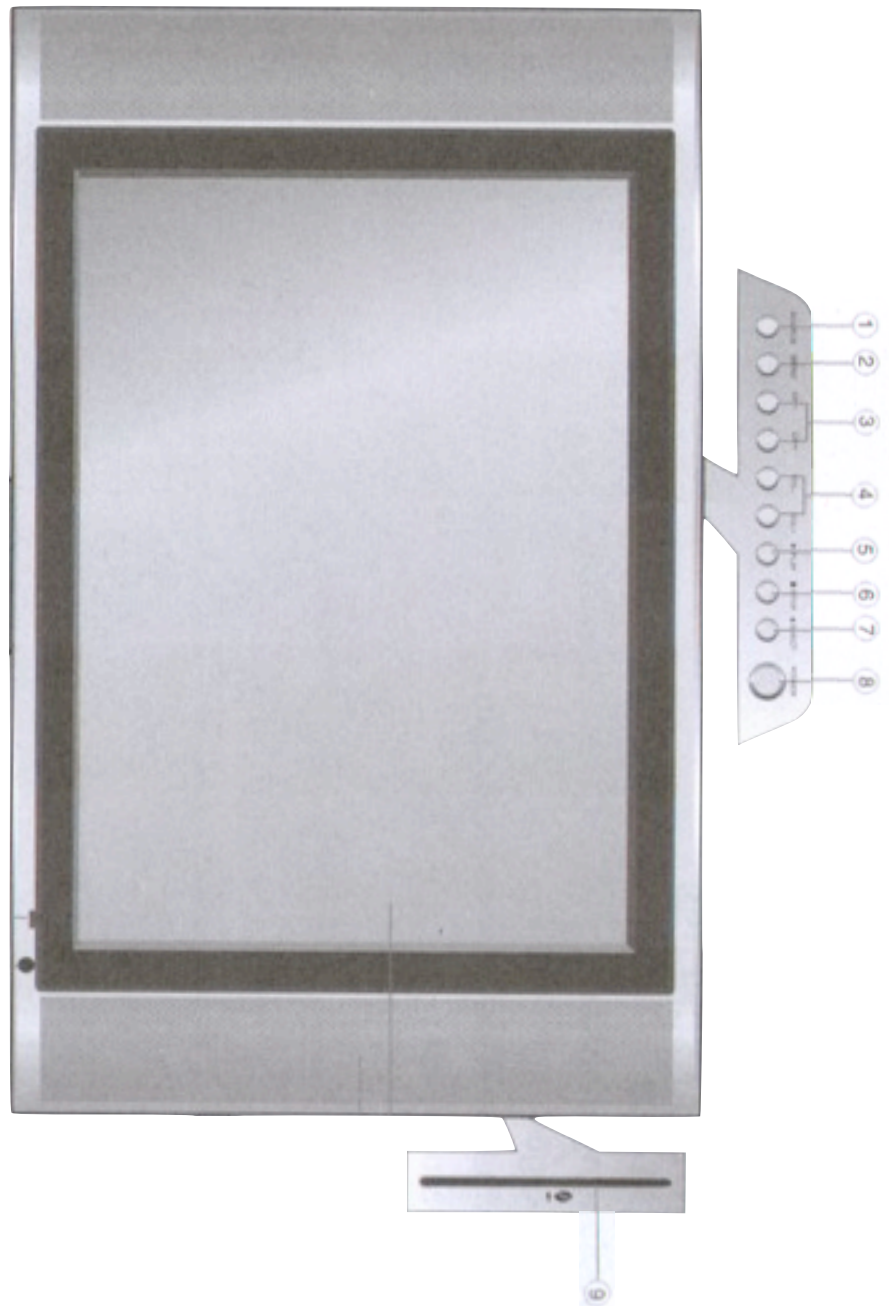
Press to eject the disc out.

### 8. POWER button

Press to access to or exit from the STANDBY mode.

### 9. Disc Loading Slot

Used for loading discs in.



### 1. SOURCE-Taste

Drücken, um zwischen den Modi DVD, TV, AUX, SCART VIDEO, SCART RGB, S-VIDEO und PC zu wechseln.

### 2. MENU-Taste

Gleiche Funktion wie LCD SETUP-Taste auf der Fernbedienung.

### 3. CH $\updownarrow$ Taste

Drücken, um vorwärts und rückwärts die Kanäle zu wechseln. Im TV-Modus gleiche Funktion wie  $\blacktriangle$ ,  $\blacktriangledown$  Richtungstaste im LCD Setup-Menü.

### 4. VOL-/+Taste

Drücken, um die Lautstärke zu verringern oder zu erhöhen.

Gleiche Funktion wie  $\blacktriangleright$ ,  $\blacktriangleleft$  Richtungstaste wenn im LCD Setup-Menü.

### 5. PLAY-Taste

Drücken, um im DVD-Modus die Wiedergabe zu starten.

### 6. Stop

Drücken, um die Wiedergabe zu stoppen, dann die PLAY-Taste drücken, um im DVD-Modus die normale Wiedergabe fortzusetzen. Zum vollständigen Abbrechen der Wiedergabe die STOP-Taste **zweimal** hintereinander drücken.

### 7. EJECT-Taste

Drücken, um im DVD-Modus die Disc auszuwerfen.

### 8. POWER-Taste

Drücken, um den STANDBY-Modus zu aktivieren oder zu beenden.

### 9. Slot zum Einlegen der Disc

Zum Einlegen des Disc.